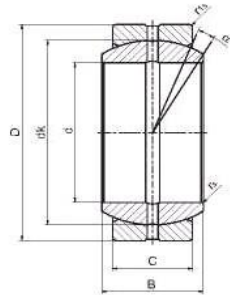


LEDLEJE, SKAL VEDLIGEHODES
 RADIAL BALL-JOINT REQUIRING MAINTENANCE

GE..ES / GE..ES-2RS



Varenr. Code Type GE..ES	Varenr. Code Type GE..ES-2RS	d	D	B	C	a	FC (kN)	kg
*GE10E		10	19	9	6	12	5,5	0,01
GE15ES	GE15ES-2RS	15	26	12	9	8	16	0,03
GE16ES	GE16ES-2RS	16	30	14	10	10	21	0,04
GE17ES	GE17ES-2RS	17	30	14	10	10	21	0,04
GE20ES	GE20ES-2RS	20	35	16	12	9	30	0,07
GE25ES	GE25ES-2RS	25	42	20	16	7	48	0,12
GE30ES	GE30ES-2RS	30	47	22	18	6	62	0,15
GE35ES	GE35ES-2RS	35	55	25	20	6	79	0,23
GE40ES	GE40ES-2RS	40	62	28	22	7	99	0,31
GE45ES	GE45ES-2RS	45	68	32	25	7	127	0,43
GE50ES	GE50ES-2RS	50	75	35	28	6	156	0,55
GE55ES	GE55ES-2RS	55	85	40	32	7	200	0,94
GE60ES	GE60ES-2RS	60	90	44	36	6	245	1,04
GE70ES	GE70ES-2RS	70	105	49	40	6	313	1,55
GE80ES	GE80ES-2RS	80	120	55	45	6	400	2,31
GE90ES	GE90ES-2RS	90	130	60	50	5	488	2,75
GE100ES	GE100ES-2RS	100	150	70	55	7	607	4,45
GE110ES	GE110ES-2RS	110	160	70	55	6	654	4,82
GE120ES	GE120ES-2RS	120	180	85	70	6	950	8,05
GE140ES	GE140ES-2RS	140	210	90	70	7	1070	11,02
GE160ES	GE160ES-2RS	160	230	105	80	8	1360	14,01
GE180ES	GE180ES-2RS	180	260	105	80	6	1530	18,65
GE200ES	GE200ES-2RS	200	290	130	100	7	2120	28,03

FC = MAX DYNAMIC LOAD (kN)

* = UDEN SMØRENIPPEL - WITHOUT GREASE NIPPLE

KUGLE - COUPLING : STÅL/STÅL - STEEL/STEEL

MATERIALE : STÅL ISO 12240-1 SERIE E

MATERIAL : STEEL ISO 12240-1 SERIES E